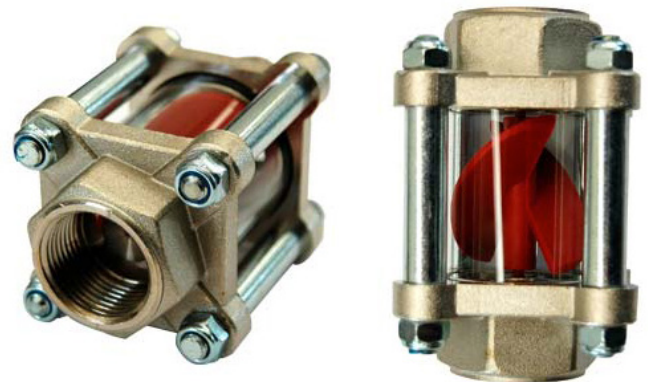


### Controlli ad elica RIV900

Realizzati per il controllo della circolazione dei liquidi, sono idonei per il passaggio di acqua, olii, benzine, gasolio e tutti gli altri liquidi ad eccezione di quelli corrosivi.

- Corpo costruito in lega di ottone zinco cromato con mozzo esagonale e filettatura interna per il collegamento.
- Elica reversibile in nylon-velcro.
- Tubo in vetro Pirex.
- Temperatura massima di esercizio 90°C con guarnizione in nitrile e 180°C con guarnizione in Viton ed elica in alluminio.
- Guarnizione standard in nitrile (a richiesta Viton).



CE

Tipo	Attacco	A	B	C	CH.	FIG.	Portata Min (Lt/min)	Portata Max (Lt/min)	Pressione Massima (Bar)	Temperatura Massima (°C)	Temperatura Massima con guarnizione in Viton (°C)
RIV900-05	1/4 " GAS	64	22	37	17	1	0,6	3	25	90	180
RIV900-10	3/8 " GAS	94	31	58	27	1	1,1	5,5	25	90	180
RIV900-15	1/2 " GAS	94	31	58	27	1	1,3	6,3	25	90	180
RIV900-20	3/4 " GAS	107	47	67	42	2	1,6	17	25	90	180
RIV900-25	1 " GAS	107	47	67	42	2	2,2	27	25	90	180
RIV900-32	1"1/4 GAS	157	66	80	60	2	9	55	15	90	180
RIV900-40	1"1/2 GAS	157	66	80	60	2	11	60	15	90	180

